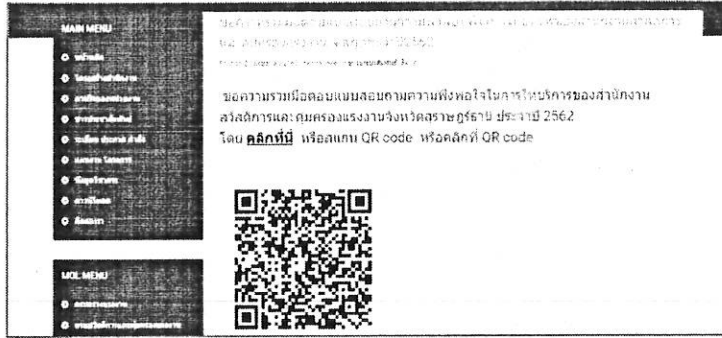


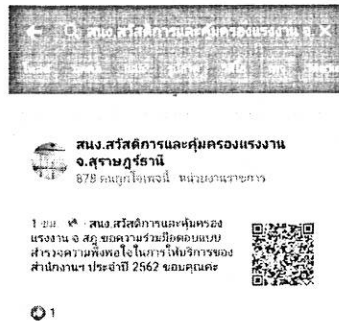
แบบสอบถามความพึงพอใจในการให้บริการของสำนักงานสวัสดิการและคุ้มครองแรงงาน จังหวัดสุราษฎร์ธานี

ช่องทางในการเข้าตอบแบบสอบถามความพึงพอใจ

1. เว็บไซต์สำนักงาน (<http://suratthani.labour.go.th>)



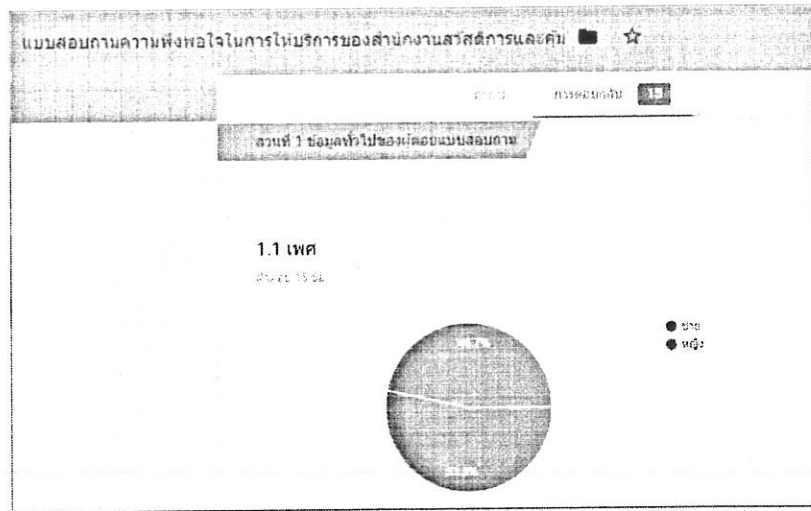
2. เฟซบุ๊กของสำนักงาน (<https://th-th.facebook.com/dlpwsurat/>)



3. แอปพลิเคชันไลน์ (ชื่อกลุ่มไลน์ ข่าว สนง.สวัสดิการและคุ้มครองแรงงาน จ.สฎ.)

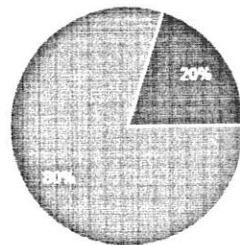


มีผู้เข้าตอบแบบสอบถาม จำนวน 15 คน (ข้อมูล ณ วันที่ 11 มิถุนายน 2562)



1.2 อาชีพ

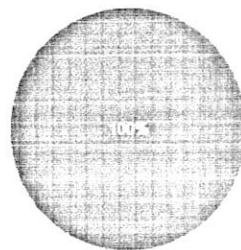
คำตอบ 15 ข้อ



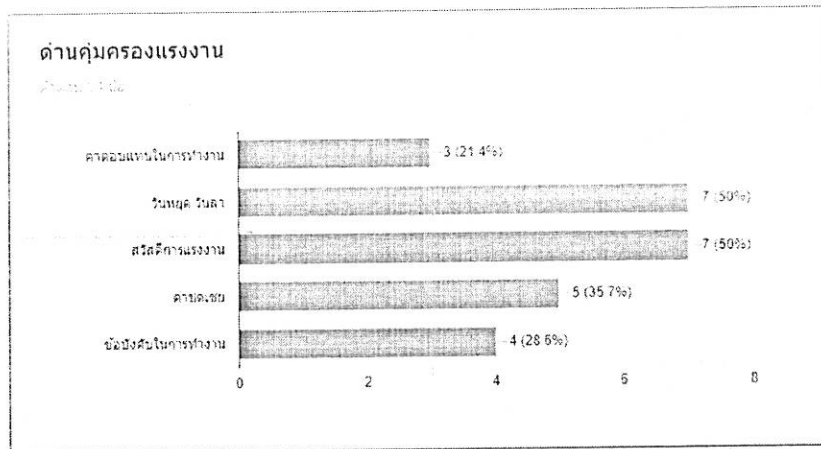
- 1) ลูกจ้าง/พนักงานบริษัท
- 2) แรงงานนอกระบบ (ผู้รับงานไปทำที่บ้าน/แรงงานภาคเกษตรกรรม/ลูกจ้างทำ...
- 3) นายจ้าง/เจ้าของสถานประกอบการกิจการ...
- 4) ผู้จ้างงาน (ผู้ประกอบกิจการซึ่งตกลง...
- 5) ราชการ/รัฐวิสาหกิจ/พนักงานของรัฐ
- 6) บุคคล/นิติบุคคลที่ขึ้นทะเบียนเพื่อใ...
- 7) นักเรียน/นิสิต/นักศึกษา
- 8) องค์กรด้านแรงงาน
- 9) องค์กรอิสระ (เช่น NGO)

เรื่องที่มาขอรับบริการ

คำตอบ 15 ข้อ

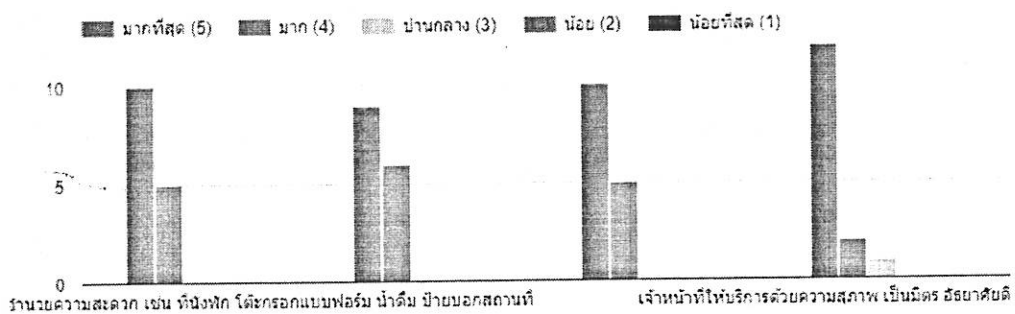


- 1) ขอคำปรึกษา
- 2) ร้องทุกข์ / ร้องเรียน



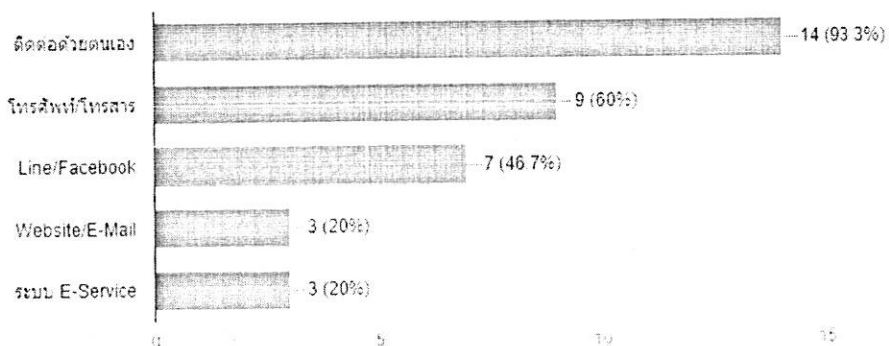
ส่วนที่ 2 ความพึงพอใจในการให้บริการของสำนักงานสวัสดิการและคุ้มครองแรงงานจังหวัดสุราษฎร์ธานี

ระดับความพึงพอใจ



ช่องทางที่ท่านเคยใช้บริการ (ตอบได้มากกว่า 1 ช่องทาง)

จำนวน 15 ข้อ



ความคิดเห็น/ข้อเสนอแนะเกี่ยวกับความพึงพอใจและไม่พึงพอใจในการให้บริการ

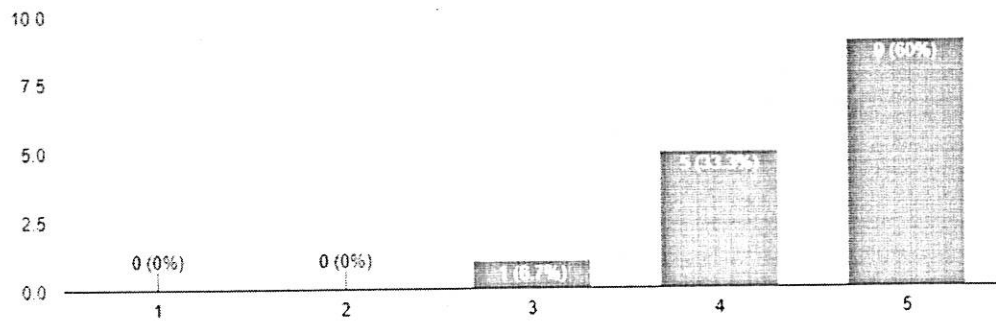
ลำดับที่ 2.16

พอใจมากละ

พอใจในการบริการ

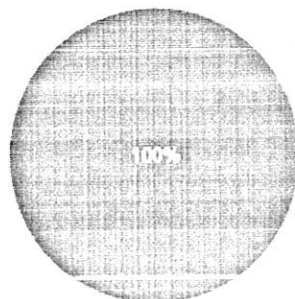
3.1 ท่านมีความเชื่อมั่นในการปฏิบัติงานหรือการให้บริการของสำนักสวัสดิการและคุ้มครองแรงงานมากน้อยเพียงใด

ลำดับที่ 15.16



3.2 ท่านยินดีเข้าร่วมโครงการหรือกิจกรรมที่ทางสำนักงานสวัสดิการและคุ้มครองแรงงานจัดขึ้นหรือไม่

ลำดับที่ 15.16

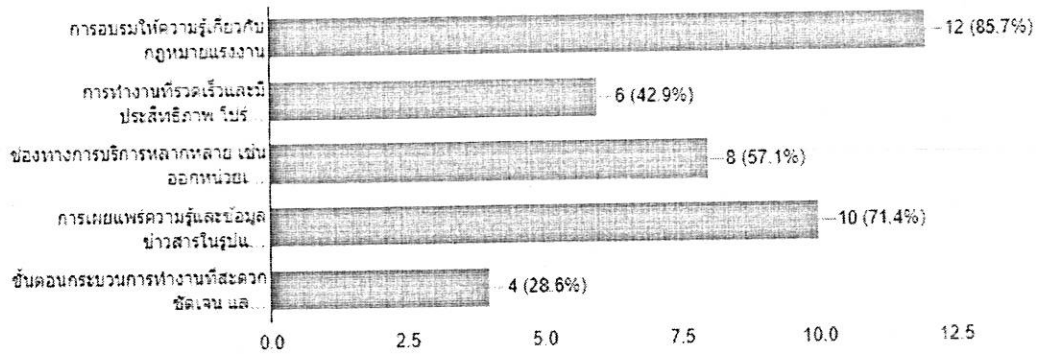


- ยินดีเข้าร่วม
- ไม่สะดวกเข้าร่วม

ส่วนที่ 4 ความคาดหวังหรือความต้องการของผู้ใช้บริการที่มีต่อสำนักงานสวัสดิการและคุ้มครองแรงงาน

ท่านมีความคาดหวังหรือต้องการให้สำนักงานสวัสดิการและคุ้มครองแรงงานมีการพัฒนาเพิ่มเติม หรือปรับปรุงกระบวนการทำงานและการให้บริการในเรื่องใดบ้าง (ตอบได้มากกว่า 1 ข้อ)

คำตอบ 14 ข้อ



ขอขอบคุณที่กรุณาให้ความร่วมมือตอบแบบสอบถาม