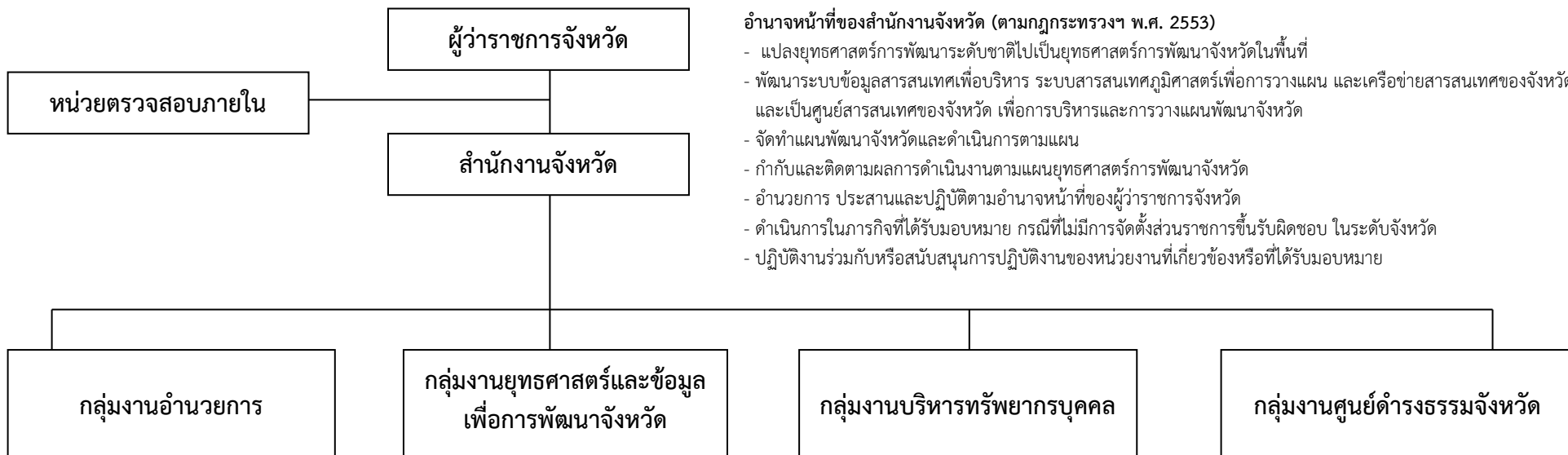


อำนาจหน้าที่ของจังหวัด

๑. บริหารราชการตามกฎหมายและระเบียบแบบแผนของทางราชการ
๒. บริหารราชการตามที่คณะรัฐมนตรี กระทรวง ทบวง กรม มอบหมาย หรือตามที่นายกรัฐมนตรีสั่งการในฐานะหัวหน้ารัฐบาล
๓. บริหารราชการตามคำแนะนำและคำชี้แจงของผู้ตรวจราชการกระทรวง ในเมื่อไม่ขัดต่อกฎหมาย ระเบียบ ข้อบังคับ หรือคำสั่งของกระทรวง ทบวง กรม มติของคณะรัฐมนตรี หรือการสั่งการของนายกรัฐมนตรี
๔. กำกับดูแลการปฏิบัติราชการ อันมิใช่ราชการส่วนภูมิภาคของข้าราชการ ซึ่งประจำอยู่ในจังหวัดนั้น ยกเว้นข้าราชการทหาร ข้าราชการฝ่ายตุลาการ ข้าราชการฝ่ายอัยการ ข้าราชการพลเรือนในมหาวิทยาลัย ข้าราชการในสำนักงานตรวจเงินแผ่นดิน และข้าราชการครูให้ปฏิบัติราชการให้เป็นไปตามกฎหมาย ระเบียบ ข้อบังคับหรือคำสั่งของกระทรวง ทบวง กรม หรือมติของคณะรัฐมนตรี หรือการสั่งการของนายกรัฐมนตรีหรือยับยั้งการกระทำใดๆ ของข้าราชการในจังหวัดที่ขัดต่อกฎหมาย ระเบียบ ข้อบังคับ หรือคำสั่งของกระทรวง ทบวง กรม มติของคณะรัฐมนตรี หรือการสั่งการของนายกรัฐมนตรีไว้ชั่วคราว แล้วรายงานกระทรวง ทบวง กรม ที่เกี่ยวข้อง
๕. ประสานงานและร่วมมือกับข้าราชการทหาร ข้าราชการทหาร ข้าราชการฝ่ายตุลาการ ข้าราชการฝ่ายอัยการ ข้าราชการพลเรือนในมหาวิทยาลัย ข้าราชการในสำนักงานตรวจเงินแผ่นดิน และข้าราชการครู ผู้ตรวจราชการ และหัวหน้าส่วนราชการในระดับเขตหรือภาคในการพัฒนาจังหวัด หรือป้องกันภัยพิบัติสาธารณะ
๖. เสนอบประมาณต่อกระทรวงที่เกี่ยวข้องตามโครงการหรือแผนพัฒนาจังหวัด และรายงานให้กระทรวงมหาดไทยทราบ
๗. ควบคุมดูแลการบริหารราชการส่วนท้องถิ่นในจังหวัดตามกฎหมาย
๘. กำกับการปฏิบัติหน้าที่ ของพนักงานองค์การของรัฐบาล หรือรัฐวิสาหกิจ ในการนี้ให้มีอำนาจทำรายงานหรือแสดงความคิดเห็นเกี่ยวกับการดำเนินงานขององค์การของรัฐบาล หรือรัฐวิสาหกิจต่อรัฐมนตรีเจ้าสังกัด องค์การของรัฐบาลหรือรัฐวิสาหกิจ
๙. บรรจุ แต่งตั้ง ให้บำเหน็จ และลงโทษข้าราชการส่วนภูมิภาคในจังหวัดตามกฎหมาย และตามที่ ปลัดกระทรวง ปลัดทบวงหรืออธิบดีมอบหมาย

อำนาจหน้าที่ โครงสร้างภารกิจและการแบ่งงานภายในของสำนักงานจังหวัด



อำนาจหน้าที่ของสำนักงานจังหวัด (ตามกฎหมายว่า พ.ศ. 2553)

- แปลงยุทธศาสตร์การพัฒนาระดับชาติไปเป็นยุทธศาสตร์การพัฒนาจังหวัดในพื้นที่
- พัฒนาระบบข้อมูลสารสนเทศเพื่อบริหาร ระบบสารสนเทศภูมิศาสตร์เพื่อการวางแผน และเครือข่ายสารสนเทศของจังหวัด และเป็นศูนย์สารสนเทศของจังหวัด เพื่อการบริหารและการวางแผนพัฒนาจังหวัด
- จัดทำแผนพัฒนาจังหวัดและดำเนินการตามแผน
- กำกับและติดตามผลการดำเนินงานตามแผนยุทธศาสตร์การพัฒนาจังหวัด
- อำนาจการ ประสานและปฏิบัติตามอำนาจหน้าที่ของผู้ว่าราชการจังหวัด
- ดำเนินการในภารกิจที่ได้รับมอบหมาย กรณีที่ไม่มีการจัดตั้งส่วนราชการขึ้นรับผิดชอบ ในระดับจังหวัด
- ปฏิบัติงานร่วมกับหรือสนับสนุนการปฏิบัติงานของหน่วยงานที่เกี่ยวข้องหรือที่ได้รับมอบหมาย

- บริหารงานทั่วไปของจังหวัด
- งานช่วยอำนวยการผู้ว่าราชการจังหวัด
- เสนอแนะการบริหารราชการตามที่กฎหมายกำหนดให้เป็นอำนาจหน้าที่ของผู้ว่าราชการจังหวัด
- งานรัฐพิธี ราชพิธี
- จัดให้มีระบบการสื่อสารระหว่างส่วนราชการภายในจังหวัดรวมทั้งระหว่างจังหวัดและส่วนกลาง
- งานให้คำปรึกษาด้านกฎหมาย
- งานประชาสัมพันธ์ของสำนักงานจังหวัด
- งานกิจกรรมด้านการข่าว
- งานพัสดุของสำนักงานจังหวัด
- งานการเงินและบัญชีในฐานะ กรม/จังหวัด/สำนักงานจังหวัด
- งานเบิกจ่ายงบประมาณยุทธศาสตร์การพัฒนาจังหวัดและกลุ่มจังหวัด
- งานเบิกจ่ายงบประมาณแทนกัน
- งานจัดทำคำขอของงบประมาณของสำนักงานจังหวัด
- ปฏิบัติงานอื่นๆ ตามที่ได้รับมอบหมาย

- พัฒนาระบบข้อมูลสารสนเทศเพื่อการวางแผนพัฒนาจังหวัด/กลุ่มจังหวัด
- การบูรณาการและเชื่อมโยงแผนในทุกระดับเพื่อนำไปสู่การปฏิบัติในพื้นที่
- จัดทำแผนปฏิบัติราชการประจำปีและคำของบประมาณของจังหวัด/กลุ่มจังหวัด
- ประสานและปฏิบัติตามแผนพัฒนาจังหวัด/กลุ่มจังหวัด และแผนงาน/โครงการตามแผนปฏิบัติราชการประจำปี
- บริหารงบประมาณตามแผนปฏิบัติราชการประจำปีของจังหวัด/กลุ่มจังหวัด
- ติดตามและประเมินผลตามแผนพัฒนา/แผนปฏิบัติราชการประจำปีของจังหวัด/กลุ่มจังหวัด
- จัดทำแผนพัฒนาจังหวัด/กลุ่มจังหวัด
- สนับสนุนเชิงวิชาการด้านนโยบายและแผนแก่หน่วยงานในจังหวัด
- งานตรวจราชการ
- ประสานและดำเนินโครงการอันเนื่องมาจากพระราชดำริ
- งานความร่วมมือภาครัฐและเอกชน
- งานกิจการพิเศษตามนโยบายรัฐบาล
- ปฏิบัติงานอื่นๆ ตามที่ได้รับมอบหมาย

- งานบริหารบุคคลในอำนาจของผู้ว่าราชการจังหวัด
- งานสนับสนุนผู้ว่าราชการจังหวัดในเรื่อง กฎระเบียบ หลัคนโยบาย วิธีการ บริหารทรัพยากรบุคคล
- จัดทำฐานข้อมูลบุคคลจังหวัด วางแผนพัฒนาบุคลากรในจังหวัด
- งานส่งเสริมจริยธรรม ป้องกันทุจริตและประเทศไทยใสสะอาด
- ประสานงานกับสำนักงาน ก.พ. และส่วนราชการในการเพิ่มขีดความสามารถและเสริมสร้างความเข้มแข็งด้านการบริหารงาน ทรัพยากรบุคคลจังหวัด
- งาน อ.ก.พ.จังหวัด และงาน ก.ช.จ.
- งานบริหารงานบุคคลของสำนักงานจังหวัด
- เรื่องร้องเรียนเจ้าหน้าที่ของรัฐที่อยู่ในอำนาจผู้ว่าราชการจังหวัด
- การพัฒนาระบบราชการของจังหวัด
- คำรับรองการปฏิบัติราชการของจังหวัด
- การพัฒนาคุณภาพการบริหารจัดการภาครัฐของจังหวัด
- ปฏิบัติงานอื่นๆ ตามที่ได้รับมอบหมาย

- รับเรื่องราวร้องทุกข์ (ยกเว้น เรื่องร้องเรียนเจ้าหน้าที่ของรัฐที่อยู่ในอำนาจผู้ว่าราชการจังหวัด)
- การจัดชุดปฏิบัติการเคลื่อนที่เร็ว (Mobile Service)
- รับเรื่องราวความร้องทุกข์และข้อเสนอแนะของประชาชน
- งานคุ้มครองผู้บริโภคของจังหวัด
- งานบริการเบ็ดเสร็จ ณ จุดเดียว (One Stop Service : OSS)
- งานบริการและให้คำปรึกษาเขตเศรษฐกิจพิเศษ
- งานบริการรับเรื่อง - ส่งต่อ
- งานบริการข้อมูลข่าวสาร/ให้คำปรึกษา
- ปฏิบัติงานอื่นๆ ตามที่ได้รับมอบหมาย